



Lector de Tickets Automático

El "Picar" se va a acabar

Deja de picar facturas: Quipu reconoce, extrae y contabiliza todos los gastos que subas al buzón de gastos.

¿Cómo funciona?

- 1.- Sube o envía los tickets y facturas de gasto al Buzón de Gastos de Quipu
- 2.- Nuestro robot extrae la información y la contabiliza automáticamente en Quipu.
- 3.- Valida la información y disfruta de información en tiempo real.



inteligencia artificial

✓ ACME Inc. NIF: X0020300 ✓
Calle de Superheroes 123, 08026
Barcelona, España

✓ Fecha: 30/05/2017

Superpowers	€14.93
Gasolina	€48.61
Batmobil	€1.00
Teléfono móvil	€30.00
Total:	€94.54 ✓



El buzón de gastos

En el buzón de gastos puedes subir todas tus facturas y tickets de gasto.

Sube tus gastos a través del móvil, enviando o reenviando un mail con la factura adjunta a la dirección de correo que te damos, a través del scanner de tu oficina o simplemente arrastrando los archivos al buzón de gastos de Quipu.

Vista general

FACTURACIÓN

- Ingresos
- Gastos
- Buzón de gastos**
- Impuestos 40

FINANCIERO

- Bancos
- Remesas

ADMINISTRACIÓN

- Usuarios
- Contactos
- Archivos
- Productos

Buzón Pendientes de verificar Historial Papelera

Envía tus gastos a inrailswetrust@quipubox.com Sube un gasto

100 gastos leídos automáticamente disponibles Crear automáticamente

Añade una factura para empezar
Arrastra o añade un archivo

inrailswetrust@quipubox.com
o puedes enviar una factura en el mail que te damos

! La suma de archivos adjuntos no puede superar las 25 MB

1.- Sube los gastos









Sube o envía de forma simple tus tickets y facturas de Quipu

Buzón de gastos Cuenta Albania ▾

Buzón Pendientes de verificar Historial Papelera

Envía tus gastos a albania@quipubox.com Sube un gasto

15 gastos leídos automáticamente disponibles

			
Market 01/06/2017 14,70 €	barpromero 01/01/2017 8,00 €	LaComare 18/03/2014 13,68 €	17/03/2017 15,75 €
			
barpromero 23/03/2017	sonora 20/03/2014	Ikea Food Service 26/03/2014	25/03/2017 1,61 €

¿Cómo funciona?

1.- **Sube tus gastos** vía mail o arrastrando los archivos dentro del buzón.

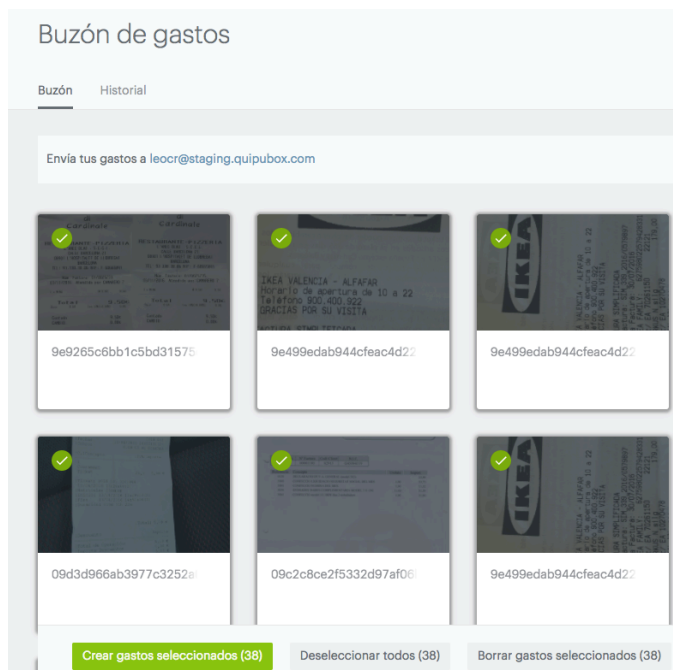
2.- En pocos segundos **nuestro robot leerá y extraerá los datos** de todos los documentos que hayas subido en Quipu.

3.- Para asegurar que todos los documentos se procesan adecuadamente, pasan una **segunda validación**, es por ello que puede tomar más tiempo.

2.- Extraemos y contabilizamos los datos

¿Cómo funciona?

- Puedes seleccionar varios gastos a la vez y se generará una **cola para verificarlos** uno tras otro.
- **Selecciona el tipo de gasto** (clicando las letras F, T o N). En caso que no sea un gasto, puedes clicar el botón "Espacio".
- Aparecerán los **campos rellenos y podrás modificar o añadir** la información que consideres como las categorías contables o analíticas.



Emisión

05/01/2017

Proveedor

Valkiria Hub Space SL

Concepto

Dietas 12,50

Opciones avanzadas

Precios

Ya tienes activado el Lector de Tickets Automático por defecto y sin ningún coste adicional. Recuerda que el robot se activa con todos los documentos que subas en el buzón de gastos.

¿Cómo funciona?

- **Cuenta Starter.**

La cuenta autónomo tiene un límite de 20 documentos reconocidos automáticamente en total.

- **Cuenta Profesional.**

La cuenta empresa tiene un límite de 50 documentos mensuales reconocidos automáticamente.

- **Cuenta Profesional.**

La cuenta empresa tiene un límite de 100 documentos mensuales reconocidos automáticamente.